

# ПОСІБНИК З ВІЗУАЛЬНОЇ ІДЕНТИЧНОСТІ

**SGP** The GEF  
Small Grants  
Programme

---

UKRAINE

# ІДЕНТИЧНІСТЬ БРЕНДУ

**Програма малих грантів ГЕФ (ГЕФ ПМГ)** оновила свій візуальний стиль. Будучи доволі відомим брендом у світі, ми зберегли ключові елементи логотипу, але оновили зовнішній вигляд та стиль.

Мета даного посібника - огляд візуальної ідентичності ПМГ та досягнення впізнаваності бренду по всьому світу. Використовуйте дані рекомендації при розробці будь-яких інформаційних продуктів ПМГ.

Усі інформаційні матеріали, розроблені ПМГ, повинні відповідати ключовим принципам, викладеним в даному посібнику. Це включає матеріали, що виготовляються в рамках грантових проектів ПМГ та будь-яких матеріалів, розроблених командою ПМГ в Україні.

Цей логотип символізує прагнення ПМГ підтримувати інноваційні рішення громад та організацій громадянського суспільства щодо збереження навколишнього середовища та сталого розвитку.

**SGP** The GEF  
Small Grants  
Programme

---

**UKRAINE**

# КОЛІР, ЧОРНО-БІЛИЙ

У випадках, коли застосування кольору неможливе або його відсутність є найкращим рішенням, логотип може бути темного кольору на світлому фоні або світлого кольору на темному фоні.



БАЖАНИЙ ВАРІАНТ



БАЖАНИЙ АЛЬТЕРНАТИВНИЙ  
ВАРІАНТ НА ТЕМНОМУ ФОНІ



АЛЬТЕРНАТИВНИЙ ВАРІАНТ, ЯКЩО  
ФОН З РІЗНИМИ ВІДТІНКАМИ І КОЛЬОРИ  
ЛОГОТИПУ ВАЖКО ВІДРІЗНИТИ



ВИКОРИСТОВУЄТЬСЯ У ВИПАДКАХ, КОЛИ  
ЗАСТОСУВАННЯ КОЛЬОРУ НЕМОЖЛИВЕ

# 25 РІЧНИЦЯ ГЕФ ПМГ

Цей варіант **повинен використовуватися протягом лише одного року, починаючи з 1 червня 2017 року** на усіх плакатах, буклетах, брошурах, веб-сайтах, відео та товарах.



# ТИПОГРАФІЯ



Типографія логотипу була спеціально створена для ГЕФ ПМГ на глобальному рівні.

## ПУБЛІКАЦІЇ

Для всіх публікацій слід використовувати шрифт сімейства Myriad Pro. Воно має колекцію шрифтів Book, Roman, Medium, Heavy та Bold, що дозволяє використати велику різноманітність конфігурацій в заголовках. Курсив також доступний для всіх шрифтів.

MYRIAD PRO  
SEMI CONDENSED

АБВГГДЕЄЖЗИІЙКЛМНОПРСТУФХЦЧШЩЬЮЯ  
абвггдеежзиіійклмнопрстуфхцчшщьюя

MYRIAD PRO SEMI BOLD  
SEMI CONDENSED

АБВГГДЕЄЖЗИІЙКЛМНОПРСТУФХЦЧШЩЬЮЯ  
абвггдеежзиіійклмнопрстуфхцчшщьюя

MYRIAD PRO  
LIGHT

АБВГГДЕЄЖЗИІЙКЛМНОПРСТУФХЦЧШЩЬЮЯ  
абвггдеежзиіійклмнопрстуфхцчшщьюя

MYRIAD PRO  
REGULAR/ROMAN

АБВГГДЕЄЖЗИІЙКЛМНОПРСТУФХЦЧШЩЬЮЯ  
абвггдеежзиіійклмнопрстуфхцчшщьюя

MYRIAD PRO  
SEMI BOLD

АБВГГДЕЄЖЗИІЙКЛМНОПРСТУФХЦЧШЩЬЮЯ  
абвггдеежзиіійклмнопрстуфхцчшщьюя

MYRIAD PRO  
BOLD

АБВГГДЕЄЖЗИІЙКЛМНОПРСТУФХЦЧШЩЬЮЯ  
абвггдеежзиіійклмнопрстуфхцчшщьюя

## ДОКУМЕНТИ В ФОРМАТІ WORD

Для всіх текстових документів слід використовувати шрифти Microsoft Office Calibri та/або Verdana.

CALIBRI  
REGULAR/ROMAN

АБВГГДЕЄЖЗИІЙКЛМНОПРСТУФХЦЧШЩЬЮЯ  
абвггдеежзиіійклмнопрстуфхцчшщьюя

CALIBRI  
BOLD

АБВГГДЕЄЖЗИІЙКЛМНОПРСТУФХЦЧШЩЬЮЯ  
абвггдеежзиіійклмнопрстуфхцчшщьюя

VERDANA  
REGULAR/ROMAN

АБВГГДЕЄЖЗИІЙКЛМНОПРСТУФХЦЧШЩЬЮЯ  
абвггдеежзиіійклмнопрстуфхцчшщьюя

VERDANA  
BOLD

АБВГГДЕЄЖЗИІЙКЛМНОПРСТУФХЦЧШЩЬЮЯ  
абвггдеежзиіійклмнопрстуфхцчшщьюя

# КОЛЬОРОВА ПАЛІТРА

## КОЛЬОРИ ЛОГОТИПУ ПМГ

Кольорова палітра для логотипу ПМГ має шафрановий, зелений лаймовий, синій кобальтовий та сіро-коричневий відтінки.



C2 M38 Y100 K0  
R245 G168 B28  
WEB f5a81c



C55 M4 Y100 K0  
R129 G188 B65  
WEB 81bc41



C100 M56 Y0 K0  
R0 G107 B182  
WEB 006bb6



C48 M52 Y100 K32  
R110 G91 B37  
WEB 6e5b25

## ДОДАТКОВІ КОЛЬОРИ

Додаткова палітра містить додаткові кольори ПМГ, які можуть бути використані для фонів, бічних панелей, заголовків, підзаголовків, діаграм, піктограм, інфо-графіків та графіків.



C0 M65 Y100 K0  
R244 G121 B32  
WEB f47920



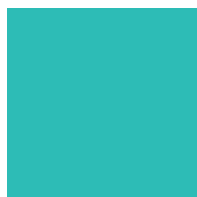
C90 M35 Y100 K0  
R23 G131 B71  
WEB 178347



C90 M15 Y0 K0  
R0 G159 B223  
WEB 009fdf



C0 M15 Y85 K0  
R255 G213 B64  
WEB ffd540



C70 M0 G35 K0  
R45 G189 B182  
WEB 2dbdb6



# СТАНДАРТНИЙ ТЕКСТ

Нижче наведено новий стандартний текст, який буде використовуватися у ПМГ. Цей текст повинен бути включений до медіа-повідомлень, прес-релізів та публікацій.

Програма малих грантів (ПМГ) – це корпоративна програма Глобального екологічного фонду (ГЕФ), яка впроваджується Програмою розвитку Організації Об'єднаних Націй (ПРООН) з 1992 року. В більш ніж 125 країнах ПМГ сприяє впровадженню інноваційних рішень на місцевому рівні, розвитку потенціалу і можливостей організацій громадянського суспільства за допомогою проектів, що сприяють сталому розвитку місцевих громад, приділяючи особливу увагу корінним народам, жінкам та молоді. ПМГ підтримує більше 20000 грантових проектів по збереженню біорізноманіття, пом'якшенню наслідків та адаптації до зміни клімату, запобіганню деградації земель, охороні міжнародних вод і зменшенню впливу хімічних речовин при створенні засобів до існування.



Програма малих грантів (ПМГ) – це корпоративна програма Глобального екологічного фонду (ГЕФ), яка впроваджується Програмою розвитку Організації Об'єднаних Націй (ПРООН) з 1992 року. В більш ніж 125 країнах ПМГ сприяє впровадженню інноваційних рішень на місцевому рівні, розвитку потенціалу і можливостей організацій громадянського суспільства за допомогою проектів, що сприяють сталому розвитку місцевих громад, приділяючи особливу увагу корінним народам, жінкам та молоді. ПМГ підтримує більше 20000 грантових проектів по збереженню біорізноманіття, пом'якшенню наслідків та адаптації до зміни клімату, запобіганню деградації земель, охороні міжнародних вод і зменшенню впливу хімічних речовин при створенні засобів до існування.



Програма малих грантів (ПМГ) – це корпоративна програма Глобального екологічного фонду (ГЕФ), яка впроваджується Програмою розвитку Організації Об'єднаних Націй (ПРООН) з 1992 року. В більш ніж 125 країнах ПМГ сприяє впровадженню інноваційних рішень на місцевому рівні, розвитку потенціалу і можливостей організацій громадянського суспільства за допомогою проектів, що сприяють сталому розвитку місцевих громад, приділяючи особливу увагу корінним народам, жінкам та молоді. ПМГ підтримує більше 20000 грантових проектів по збереженню біорізноманіття, пом'якшенню наслідків та адаптації до зміни клімату, запобіганню деградації земель, охороні міжнародних вод і зменшенню впливу хімічних речовин при створенні засобів до існування.

# ВИКОРИСТАННЯ ЛОГОТИПУ

У журналах, звітах, книгах, брошурах та інших публікаціях логотип ПМГ повинен розміщуватися у верхньому лівому куті на обкладинці видання, а логотипи ГЕФ та ПРООН - у правому куті. Постійне розміщення логотипу в такому місці забезпечує його хорошу видимість; приналежність публікації до ПМГ буде легко визначити; таке розміщення також буде відповідати формату, прийнятому для прес-релізів, медіа-повідомлень та бланків. (див. приклади на наступних сторінках). Дотримання правил щодо ідентичності стилю в друкованій продукції та промо-матеріалах є необхідною умовою та вимогою щодо успішного впровадження проекту. Якщо макети публікацій та промо-продукції не були завчасно узгоджені з офісом ПМГ в Україні, то ПМГ може відмовитись від покриття витрат, витрачених на підготовку цих матеріалів, навіть якщо ці кошти були передбачені та схвалені в бюджеті проекту.

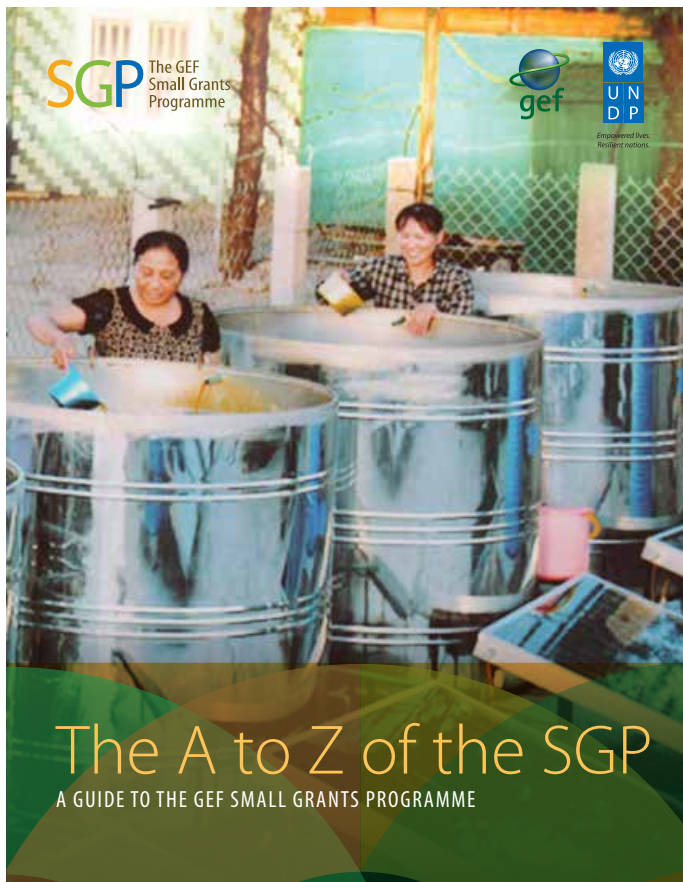
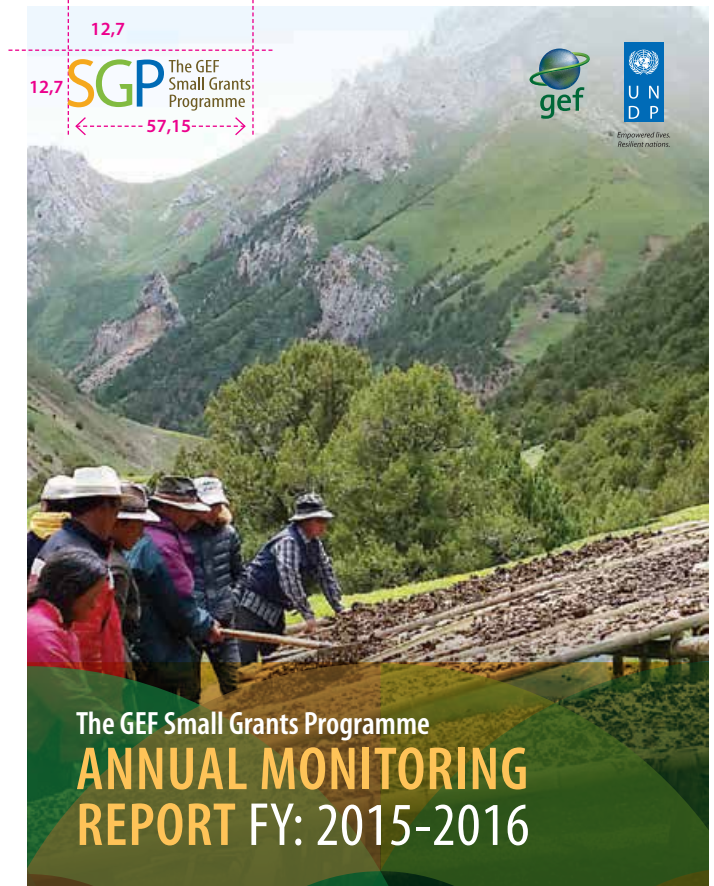
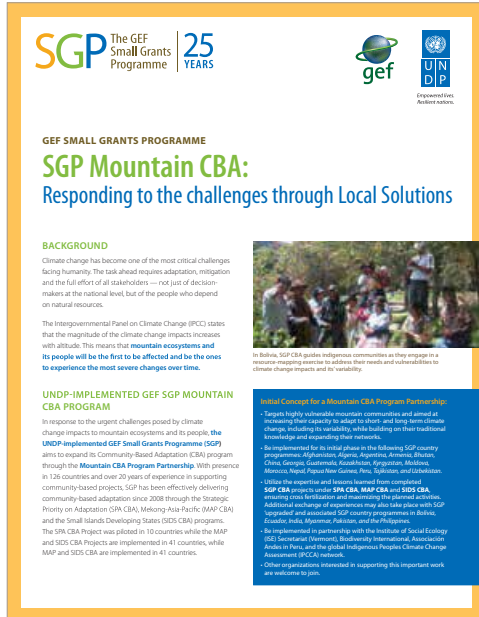
## ПУБЛІКАЦІЇ





## ДОДАТКОВІ ПРОДУКТИ ІЗ ПРАВИЛЬНИМ РОЗМІЩЕННЯМ ЛОГОТИПУ

Логотип ПМГ повинен розміщуватися у верхньому лівому кутку обкладинки на відстані 12,7 мм від краю верхньої частини та 12,7 мм від лівої кутової сторінки. Розмір логотипу повинен бути на 45% більше від початкового розміру (57,15 мм завширшки та 21,9 мм заввишки).



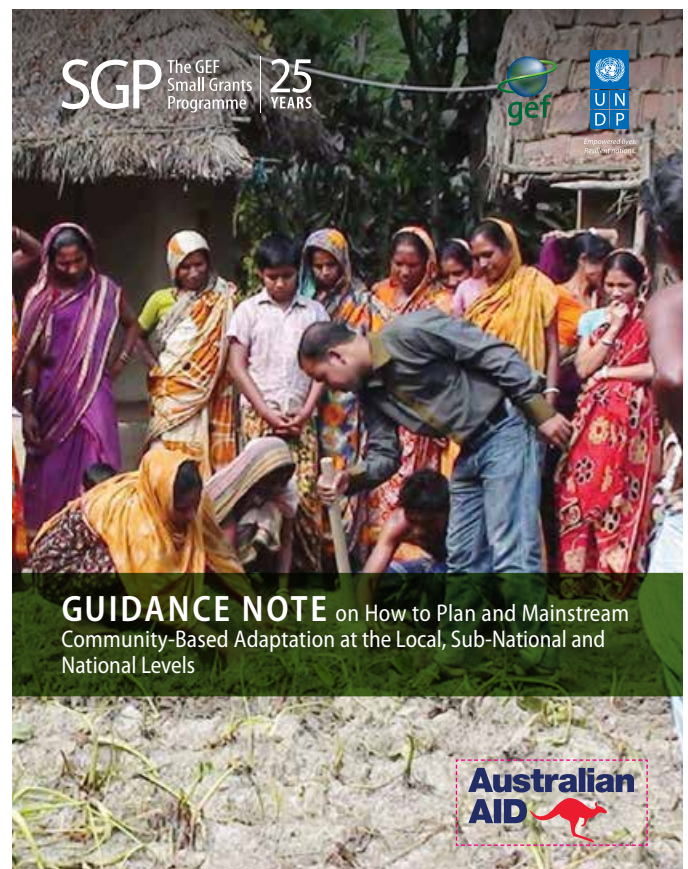
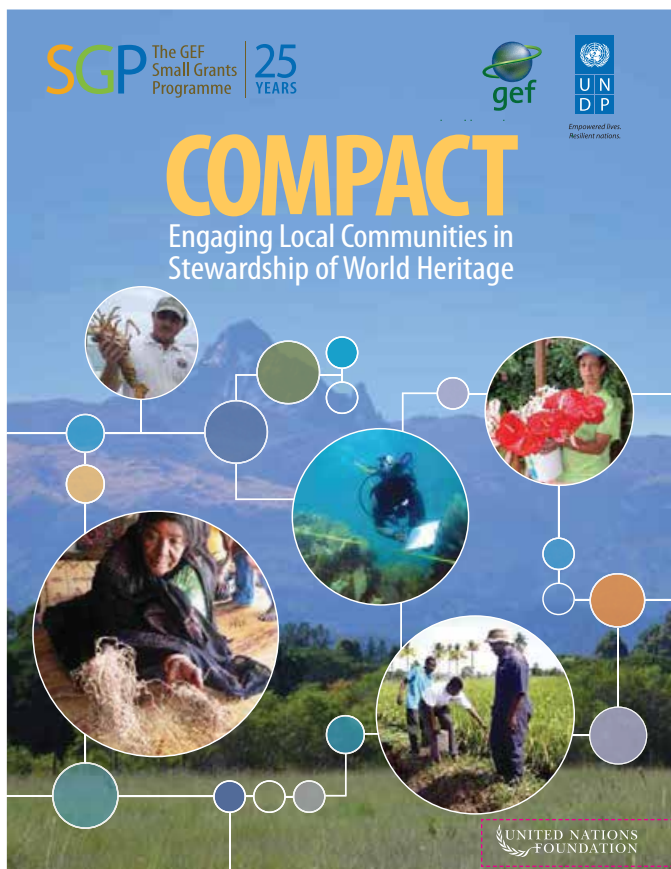


## РОЗМІЩЕННЯ ЛОГОТИПУ ПМГ — ПУБЛІКАЦІЇ ПАРТНЕРІВ

Логотип ПМГ повинен знаходитися у верхньому лівому куті на обкладинці видання, а логотипи ГЕФ та ПРООН - у правому куті. Логотипи партнерів повинні бути розміщені в нижній частині сторінки та відповідати пропорціям логотипів ПМГ, ГЕФ та ПРООН.



РОЗМІЩЕННЯ ЛОГОТИПІВ ПАРТНЕРІВ



# РОЗМІЩЕННЯ ЛОГОТИПУ ПМГ — ПЛАКАТИ ТА ПОСТЕРИ

The GEF  
Small Grants  
Programme

**25**  
YEARS

Empowered lives.  
Resilient nations.

## COMMUNITY ACTION GLOBAL IMPACT

### OUR PORTFOLIO

To date GEF SGP has provided technical and financial support to community based projects that

- Conserve Biodiversity
- Mitigate and Adapt to Climate Change
- Combat Land Degradation and Promote Sustainable Forest Management
- Protect International Waters
- Prevent the use of Chemicals

As a delivery mechanism for other donors and partners SGP also works to:

- Promote Environmental Governance
- Build Socio-Ecological Resilience
- Sustain Community Managed Landscapes
- Support Community based REDD+
- Strengthen Indigenous and Community Conserved Areas

The GEF  
Small Grants  
Programme

**25**  
YEARS

## COMMUNITY ACTION GLOBAL IMPACT

### BEYOND GRANTS

- Strengthen capacities of local communities to protect the environment
- Share knowledge and innovations emerging from the local level
- Replicate and scale up sustainable community practices
- Advocate and inform policy with lessons from the ground up

### SGP WORKS TO

- Facilitate civil society-government dialogue
- Promote active participation of Indigenous Peoples
- Support gender equality and women's empowerment
- Engage with youth and children
- Provide an effective delivery mechanism for other donors and partners

# GRANT MAKERS+

The GEF  
Small Grants  
Programme

### KEY FACTS

- Funded by the Global Environmental Facility (GEF) and implemented by UNDP
- Supported more than 20,000 community projects in 128 countries
- Provided technical and financial support to community based projects that:
  - Conserve Biodiversity
  - Mitigate and Adapt to Climate Change
  - Combat Land Degradation and Promote Sustainable Forest Management
  - Protect International Waters
  - Prevent the use of Chemicals

As a delivery mechanism for other donors and partners SGP also works to:

- Promote Environmental Governance
- Build Socio-Ecological Resilience
- Sustain Community Managed Landscapes
- Support Community based REDD+
- Strengthen Indigenous and Community Conserved Areas

The GEF  
Small Grants  
Programme

### OUR PARTNERS

research  
institutions

PRIVATE SECTOR  
government

COMMUNITIES

CIVIL SOCIETY  
academia



## БАНЕРИ

Усі банери повинні містити **три логотипи (ГЕФ, ПМГ та ПРООН)**. Також можна додати інші логотипи партнерів та місцевих організацій, але ці три логотипи повинні обов'язково бути присутні.

Розмір усіх логотипів повинен бути однаковим, а розміщуватися вони повинні в такому порядку: логотип ПМГ у верхньому лівому куті, а логотипи ГЕФ та ПРООН – у верхньому правому куті.



# ТОВАРИ

Нижче наведені приклади розміщення логотипу на товарах. Для отримання додаткової інформації зв'яжіться з командою ПМГ в Україні – [gefsgrukr@gmail.com](mailto:gefsgrukr@gmail.com).





Україна, 01021, Київ, вул. Липська, 10  
[www.sgp.undp.org](http://www.sgp.undp.org)  
[www.sgpinfo.or.ua](http://www.sgpinfo.or.ua)

E-mail: [gefsgpukr@gmail.com](mailto:gefsgpukr@gmail.com)  
Tel.: +380442539363